

**EzAD
System**

Copyright © EZHLD INC.



EzAD는 모바일 마케팅이 필요한 중소규모의 App 개발사를 지원하는 마케팅 플랫폼입니다.

여성포털사이트 ezday를 기반으로 '만개의 레시피, 모바일 이지데이, 매직캘린더' 등
37개의 Ezhld Mobile Network와 파트너사의 Network를 통해 마케팅을 지원 해 드립니다.

기존 네트워크 업체의 배너 광고 수익에 **추가 수익**을 창출하여 드립니다.

ezAD System

마케팅 비용 없이도 App 설치 및 홍보가 가능합니다.

**EzAD Network에 속한 파트너사의 App은
유사 카테고리 매칭 후
서로 App 다운로드를 유도합니다.**

* 매체 별 Trade는 CPI로만 진행되며, Give & Take를 명확하게 Admin에서 보여줍니다.



‘A개발사’ App Store 노출

Category: Lifestyle- 1,000개 Install



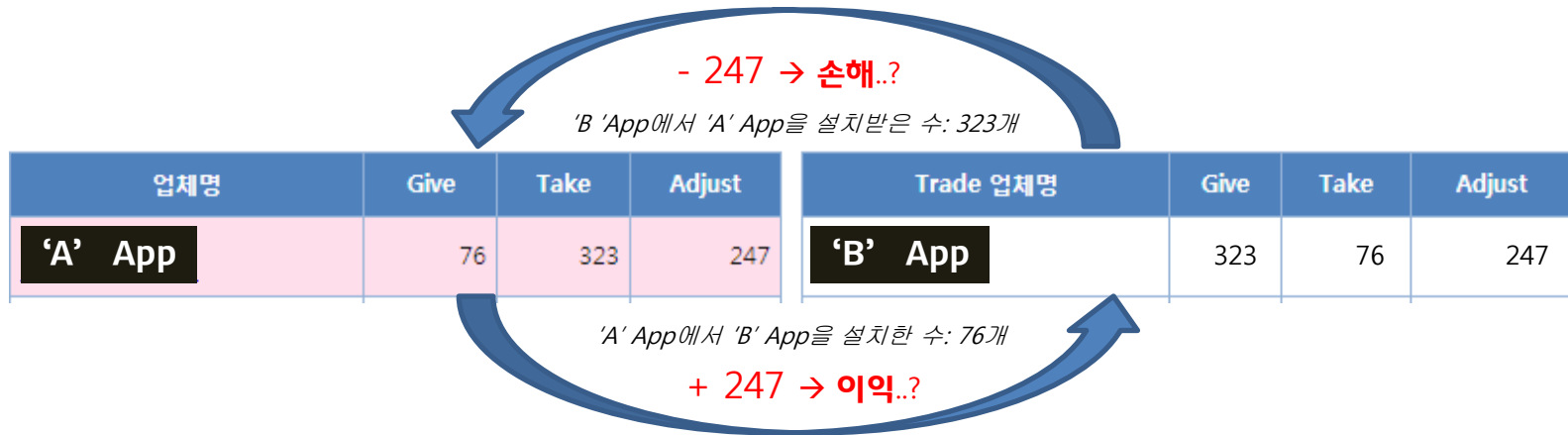
Category: Lifestyle- 1,000개 Install



‘B개발사’ App Store 노출

App Trade Report

Trade 시 'App 간 Install 수'에 맞춰
공평하게 Trade를 진행합니다.



Trade App의 설치 모수 대비 give & take(+/-) 현황에 따라
비율(5%) 조정을 하여 Trade 자동 중지 및 재실행

* Store Trade 노출 우선순위 = 순위그룹 > 카테고리 > (Trade Install 차이) > 우선순위일자:최근일자 순

House Slot

- 개발사의 App을 House Slot에 넣어 자사 네트워크 안에서 Cross Install을 할 수 있습니다.



1순위 2순위 3순위 | 20131129 (우선순위 일자, 최근일자순)

➢ '순위 그룹' 지정 가능 (1순위, 2순위, 3순위)

- ✓ 각 순위 그룹의 개수는 정해져 있지 않습니다.
- ✓ 기본 2순위 그룹으로 지정 됩니다.

Tip1) 신규로 출시된 App은 1순위로 올리세요!

➢ '카테고리' 우선 노출 (순위그룹 내)

- ✓ 라이프스타일, 육아, 엔터테인먼트, 소셜네트워크, 운세, 유틸리티, 사진, 교육...

Tip2) House Slot 역시 카테고리 매칭을 시켜 설치율을 높여줍니다.

➢ '카테고리' 내 노출 순서 변경 가능

- ✓ 일자 변경을 통해 카테고리 내 우선순위 변경

Tip3) 카테고리에서 '밀어야 하는 App'이라면 최근일자로 바꿔주세요!

* Store 광고 노출 우선순위 = 유료광고 & 하우스 광고 > Trade

* 하우스 광고는 타 개발사의 App에는 노출되지 않습니다. (Trade만 노출)

‘덤’ 으로의 수익

EzAD Network에서는 기존 타 네트워크사의
띠 배너 수익 외에
추가수익 을 만듭니다.

리치미디어 광고

App 실행 시 초기 화면 하단에 노출되는 **플로팅** 광고와
전체화면을 덮는 **전면광고** 형태의 기법 광고

알림형 광고

App 실행 시 초기 화면 중단에 노출되는 **Dialog** 광고로
간단한 메시지를 통해 **특정 페이지로 사용자 이동**을 유도하는
형태의 광고

스토어 광고

App 종료 후 **Store** 형태의 **전면** 광고로
사용자의 App 다운로드를 유도하는 광고

띠 배너의 경우 매체사에서 자체 애드서버를 통해 기존처럼 관리하면 됩니다.

기존 띠배너 수익 + **EzAD 광고 수익 추가 발생**

* 매체 수익은 대행fee를 제외한 수익의 70%가 제공됩니다.

광고 유형 및 판매 단가

* App 설치를 목적으로 광고 진행 시, 이미 App 설치되어 있는 경우는 광고 노출이 되지 않습니다.



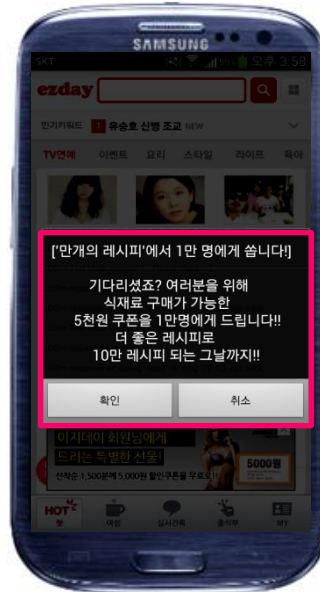
ez Bubble

판매단가:
CPC ₩150



ez Store

판매단가:
CPI ₩1,000



ez Dialog

판매단가:
CPV ₩20
(Cost Per View)



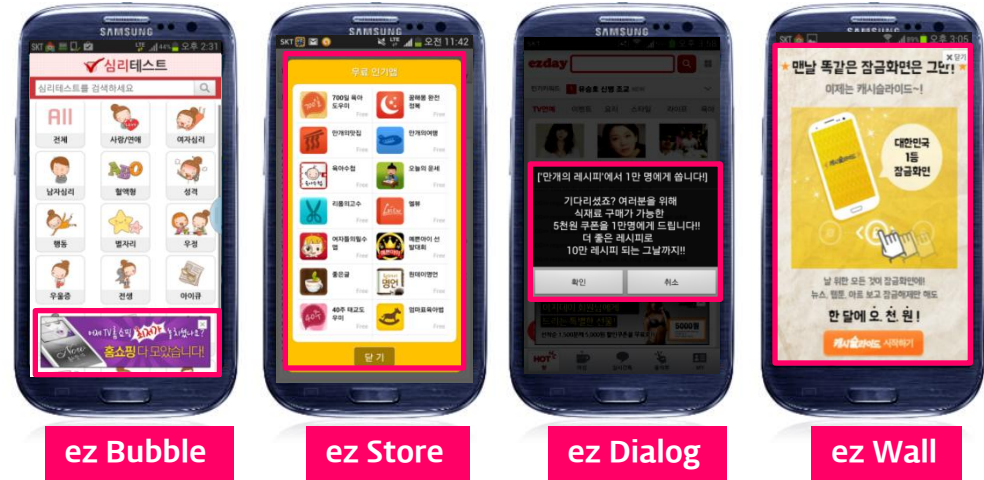
ez Wall

House Ads만 지원

* 위의 공시단가는 대행fee가 포함되어 있는 판매단가입니다.
* App 개발사는 해당 상품 중 원하는 상품만 선택적으로 노출 할 수 있습니다.

<추가 수익>

House Ads 지원



하우스 배너 지원 기능을 추가하여 내부 프로모션 관리가 가능합니다.

- Dialog House Ads 기능 제공
- Ez Store App 크로스 마케팅 제공
- Ez Bubble House Ads 제공
- Ez Wall House Ads 제공
- Native App의 Activity 랜딩 페이지 기능 제공 (앱의 특정 페이지로 이동 가능)
- 각 Ad Units 별 통계 리포트 제공

<무료 지원>

**EzAD
System**

AD Units & Reference



ez Bubble

App 실행 시 하단에서 솟아오르는
형태의 플로팅 광고 노출

Play Time 7초 후 자동 종료
(x)버튼 클릭 시 즉시 종료

플로팅 광고의 움직임으로 인해
사용자의 주목도는 극대화되며,
이에 반해 사용자의 거부감은 가장 적은 광고

* Dialog > Wall or Bubble 순으로 노출 (Pull Booking 시)

* 시간 타겟팅 설정이 가능합니다.

* 각 상품은 Admin에서 사용여부를 조정할 수 있습니다.

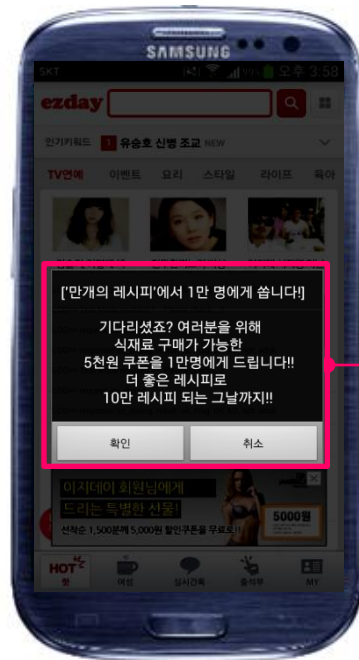


ez Wall

App 실행 시 화면을 덮는 전면 광고 노출

노출영역이 작은 모바일 디바이스의 단점을
최대한 커버 해 줄 수 있는 기법 광고로
다양한 이벤트 내용을 노출하거나 브랜딩 광고에 적합

- * Dialog > Wall or Bubble 순으로 노출 (Pull Booking 시)
각 상품은 Admin에서 사용여부를 조정할 수 있습니다.
- * 프리퀀시(frequency) 및 시간 타겟팅 설정이 가능합니다.



ez Dialog

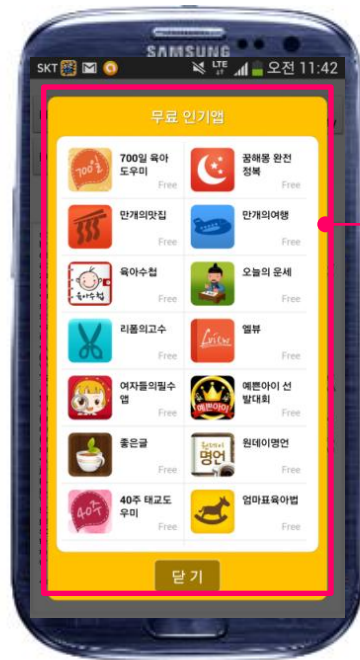
App 실행 시 Dialog Box 노출

내용에 들어가는 글자 수의 제한이 없어
'경품 이벤트'나 'Facebook Like 유도' 등
모바일에서 진행되는 간단한 이벤트를 알리기에 적합한 상품

- * Dialog > Wall or Bubble 순으로 노출 (Pull Booking 시)
- * 각 상품은 Admin에서 사용여부를 조정할 수 있습니다.
- * 프리퀀시(frequency) 및 시간 타겟팅 설정이 가능합니다.

App 종료 후 Store Box 노출

사용자의 App 이용 패턴에 맞춰 App 카테고리 별 노출을 통해 App 다운로드를 유도



ez Store

Targeting

- 라이프스타일
육아, 교육, 운세
...
- 건강 및 운동
 - 교육
 - 교통
 - 금융
 - 날씨
 - 뉴스 및 잡지
 - 데코레이션
 - 도구
 - 도서 및 참고자료
 - 라이브 배경화면
 - 라이브러리 및 데모
 - 라이프스타일
 - 만화
 - 미디어 및 동영상
 - 비즈니스
 - 사진
 - 생산성
 - 소셜
 - 쇼핑
 - 스포츠
 - 엔터테인먼트
 - 여행 및 지역정보
 - 워킹
 - 음악 및 오디오
 - 의료
 - 커뮤니케이션

- * 사용자 디바이스에 App이 설치되어 있으면 Store App 목록에 노출되지 않습니다.
- * 카테고리 별 우선순위로 상위에 노출되며, Admin에서 별도 그룹별 셋팅 시 원하는 App을 상위로 올릴 수 있습니다.
- * 각 상품은 Admin에서 사용여부를 조정할 수 있습니다.
- * 프리퀀시(frequency) 및 시간 타겟팅 설정이 가능합니다.

Reference (리치미디어 광고_ez Bubble)

‘CTR 2%~9%’ (*2013.11 현재)
(캠페인과 노출되는 App의 호환성에 따라 CTR차이가 있음)

리치미디어 광고는 안드로이드 기반의 App에서만 가능하며,
현재 노출 가능한 인벤토리는 일 평균 약 30만!

“주목도가 높아 효율이 가장 높은 기법 광고!”
“App 설치를 목적으로 캠페인 진행 시 Install counting 가능!” (판매방식은 CPC)
“일별, 시간대 별, App별로 ‘노출, 클릭, 설치’ 등 수치 확인이 가능한 리포팅 계정 제공”



Reference (리치미디어 광고_ez Wall)

‘노출율 100%, 무조건 한 번은 봐야 하는 광고!’

리치미디어 광고는 안드로이드 기반의 App에서만 가능하며,
현재 노출 가능한 인벤토리는 일 평균 약 30만!

“전체화면을 통해 다양한 내용을 모바일에서 보여줄 수 있는 유일무이한 광고!”
“일별, 시간대 별, App별로 ‘노출, 클릭, 설치’ 등 수치 확인이 가능한 리포팅 계정 제공”



Reference (알림형 광고)

‘노출대비 평균 클릭율 40%’ (*2013.11 현재)

**안드로이드 기반의 App에서만 진행 가능하며,
현재 노출 가능한 인벤토리는 일 평균 약 30만!**

**“경품, 쿠폰 등 사용자의 관심을 끌 수 있는 Message 노출이 가장 적합!”
“노출되는 App과의 연관성, 사용자 참여가 쉬운 이벤트에 효율이 가장 큼!”
“일별, 시간대 별, App별로 ‘노출, 클릭, 설치’ 등 수치 확인이 가능한 리포팅 계정 제공”**



‘클릭 대비 평균 App 설치율 32%’ (*2013.11 현재)
(캠페인과 노출되는 App의 호환성에 따라 설치율의 차이가 있음)

**안드로이드 기반의 App에서만 진행 가능하며,
일 평균 약 20만 디바이스에 노출 가능**

“평균 클릭율 4.23%, Maximum 11.5%, Minimum 0.7%”
“클릭 대비 설치율 Maximum 51.2%, Minimum 9.9%”
“노출되는 App과의 호환성 & App 퀄리티가 중요!”



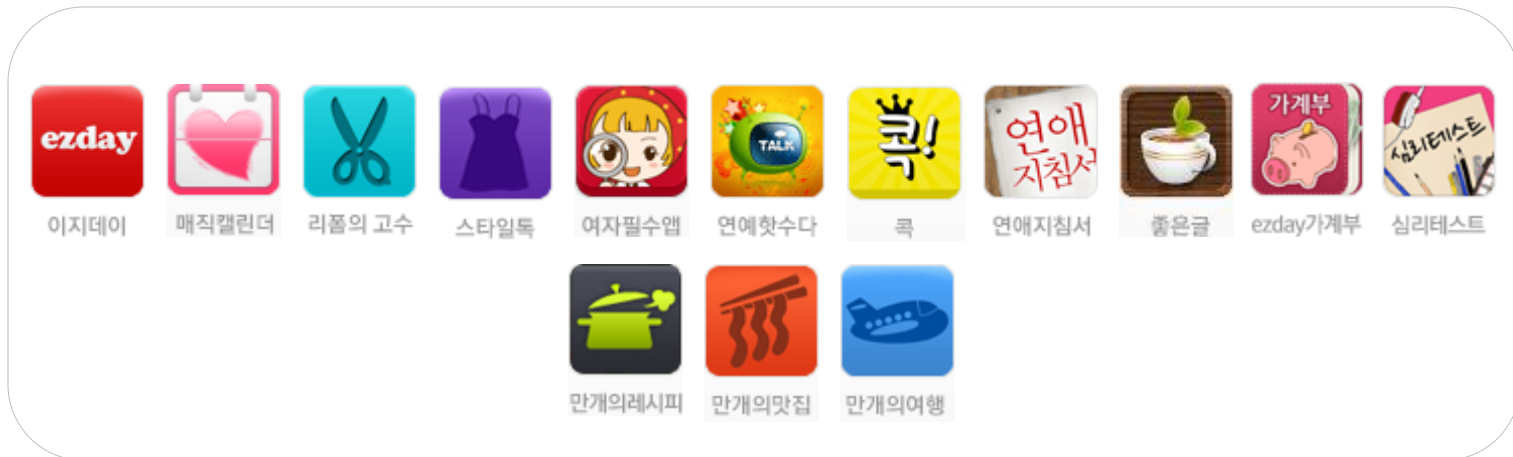
**EzAD
System**

Ezhld Mobile Network

App category

‘여성생활정보(Life Style) 시리즈’

이지데이 모바일을 비롯하여, 생리주기 캘린더 <매직캘린더>
패션/스타일 정보를 공유하는 <스타일톡>
여자가 필요로 하는 정보를 모아놓은 <여자필수앱>
이지데이 웹 가계부를 모바일에서 <ezday가계부> 등
2040 여성의 주요 관심사를 세분화하여 개발된 여성생활정보 App



Copyright © EZHL D INC.

App category

‘육아 & 교육 시리즈’

기혼 및 자녀가 있는 여성의 최대 관심사 “육아” & “교육”

육아에 필요한 사항을 체크리스트 형태로 살펴볼 수 있는 <육아수첩>
임신/출산/육아 전반적인 정보를 확인할 수 있는 <임신출산육아 대백과>
사용자의 편의성을 높이기 위해 질문답변 형태의 <지식맘> 등
임신부터 육아까지 모든 정보를 살펴볼 수 있는 육아 시리즈 App



육아수첩



임신출산육아
대백과



지식맘



육아도우미



태교도우미



엄마표육아법



예쁜아이



3D 공룡대백과

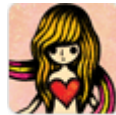


IT인물&팝가수

App category

‘운세 시리즈’

부부와 연인의 애정 및 궁합지수를 확인 할 았는 <오늘의 애정운>, <환상의 궁합>
풍부한 꿈풀이 자료를 기반으로 꿈해몽 검색 <꿈해몽> 등
이용자의 만족도와 재미를 높이기 위한 다양한 운세 시리즈 App



오늘의애정운



환상의궁합



오늘의운세



명품신년운세



명품토정비결



꿈해몽



토정비결

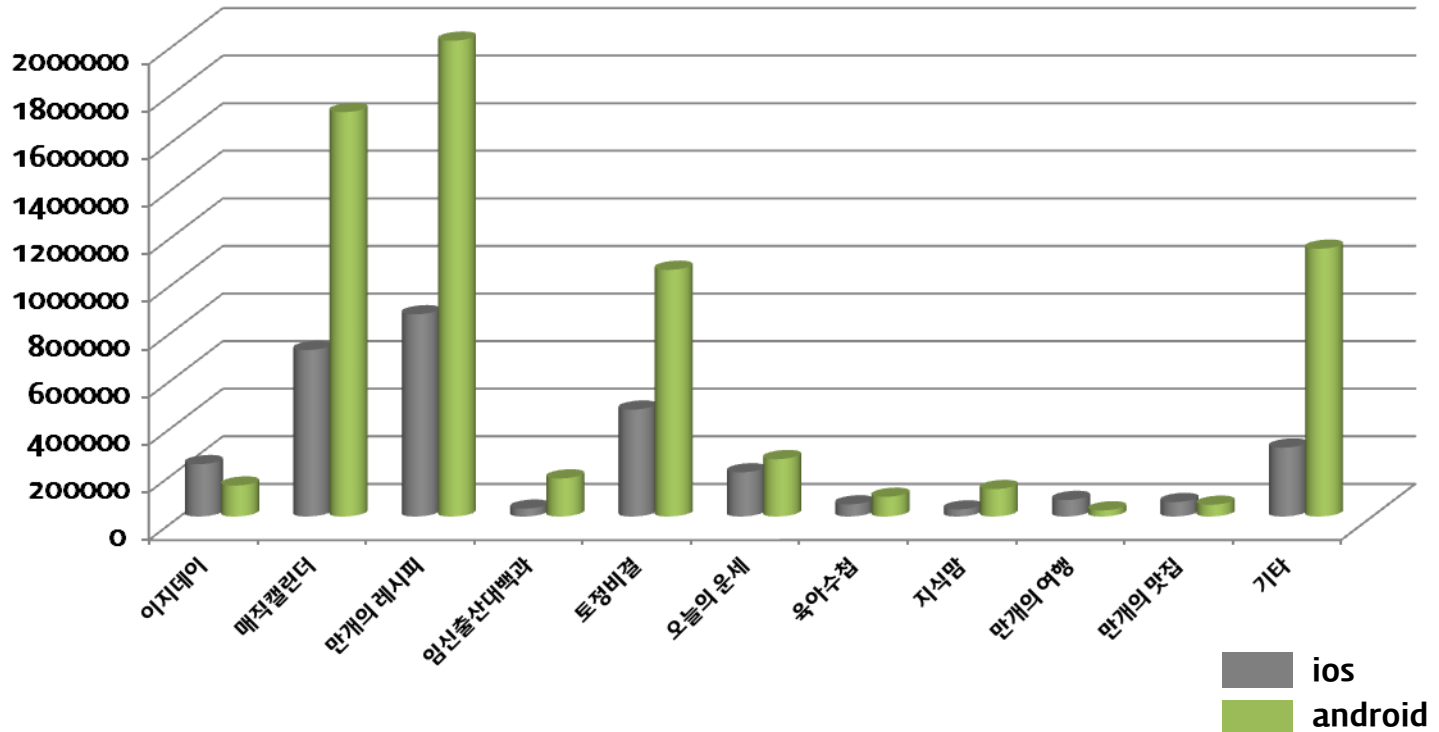


꿈해몽완전...

App info (일 평균/2013.11 현재)

App 전체 다운로드 수
ios 400만 & android 800만

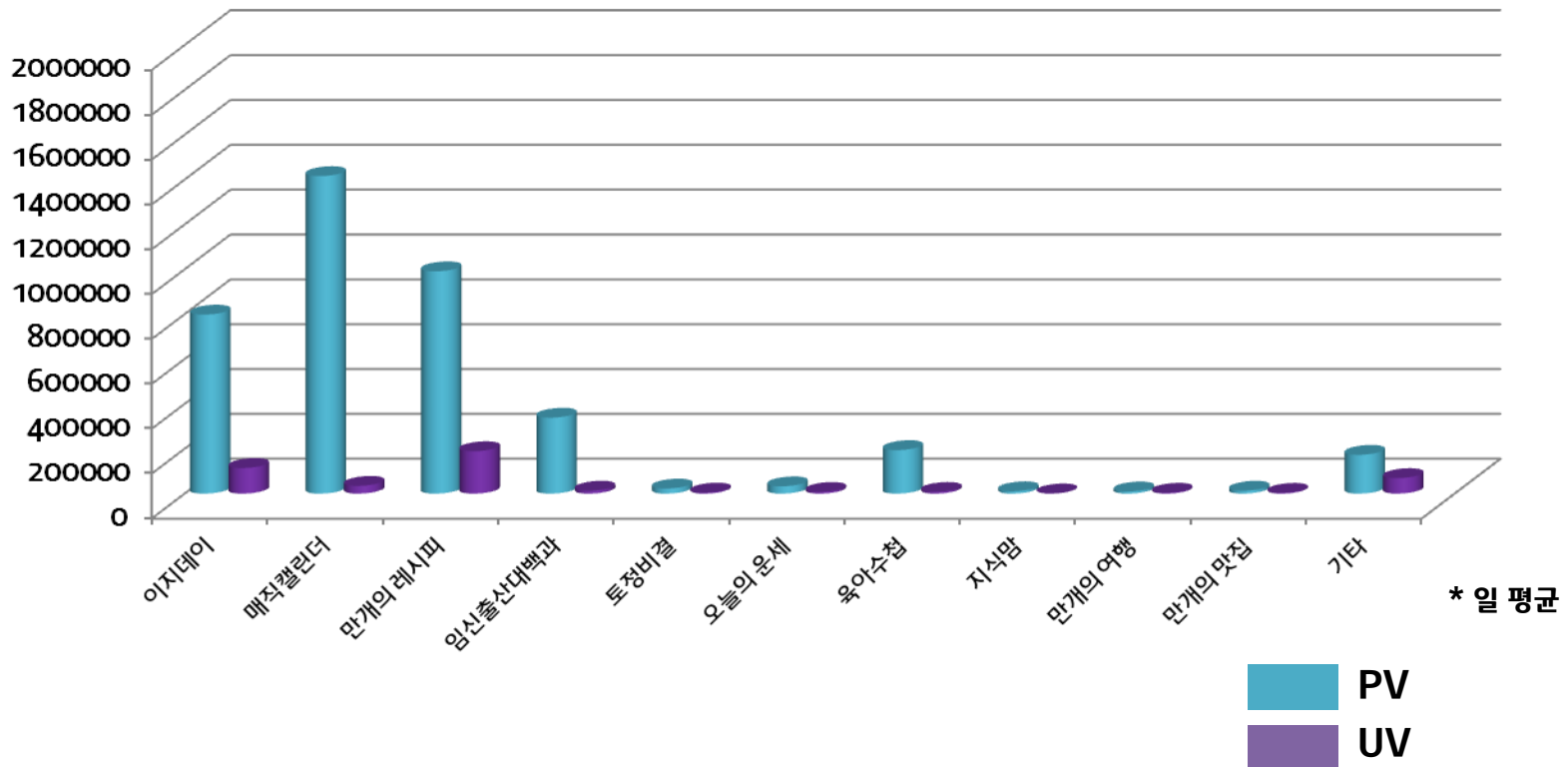
전체 1,200만 (만개의 레시피 335만/매직캘린더 240만/이지데이 35만/육아App 60만/기타 530만)



Copyright © EZHLD INC.

App info (일 평균/2013.11 현재)

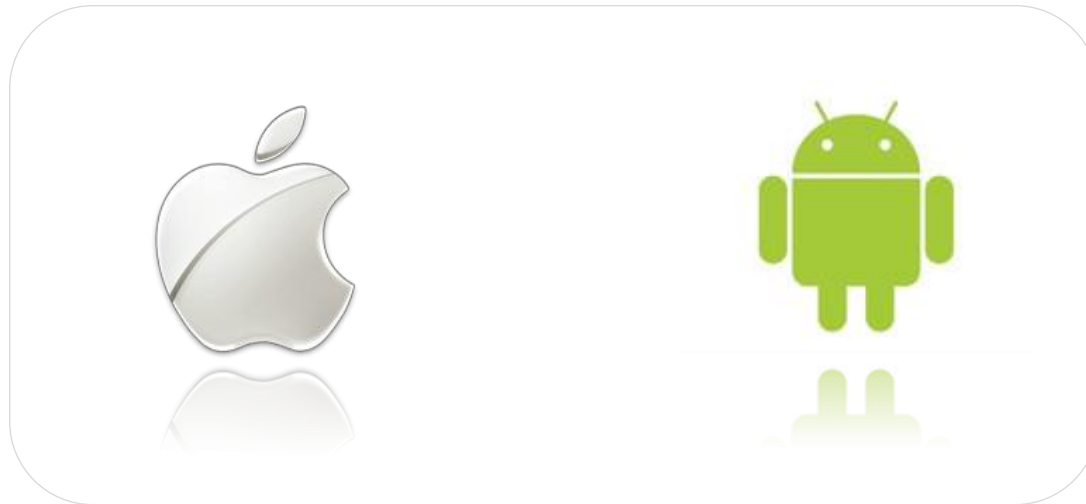
App 전체 PV 및 UV
월 약 1.2억 PV / 월 약 1,350만 UV



Copyright © EZHLD INC.

Operating system

OS비율 : ios&android 28개 / android 9개
App vs Web 비율 : 65% : 35%



**EzAD
System**

**Ezhld Mobile Network
&
EzAD Network Media**

App category ‘+a’

‘엔터테인먼트 & 게임 시리즈’

폰 꾸미기 좋아하는 여성들을 위한 App <무료배경화면>
채팅 App의 지존 <심톡>
10대들의 대표 유머 App <심심프리땅콩>, <개웃긴사진모음> 외

“약 48개의 App & 255만 디바이스”



**지속적으로 신규 App 개발사를
찾고 있습니다!**

**Mobile Network를 형성하여
서로 도움 줄 수 있는
모바일 시장을 형성하고 싶습니다.**

**EZHL
MOBILE**

<http://www.ezadsystem.com/>

DIRECTORY

주관부서 EZHLD 마케팅팀 **e-mail** marketing@ezadsystem.com

주소 서울시 금천구 가산동 371-50 에이스하이엔드타워 3차 1106 **전화** 02-323-5002 (112) **팩스** 02-323-5049

www.ezday.co.kr www.lview.co.kr

Copyright © EZHLD INC.